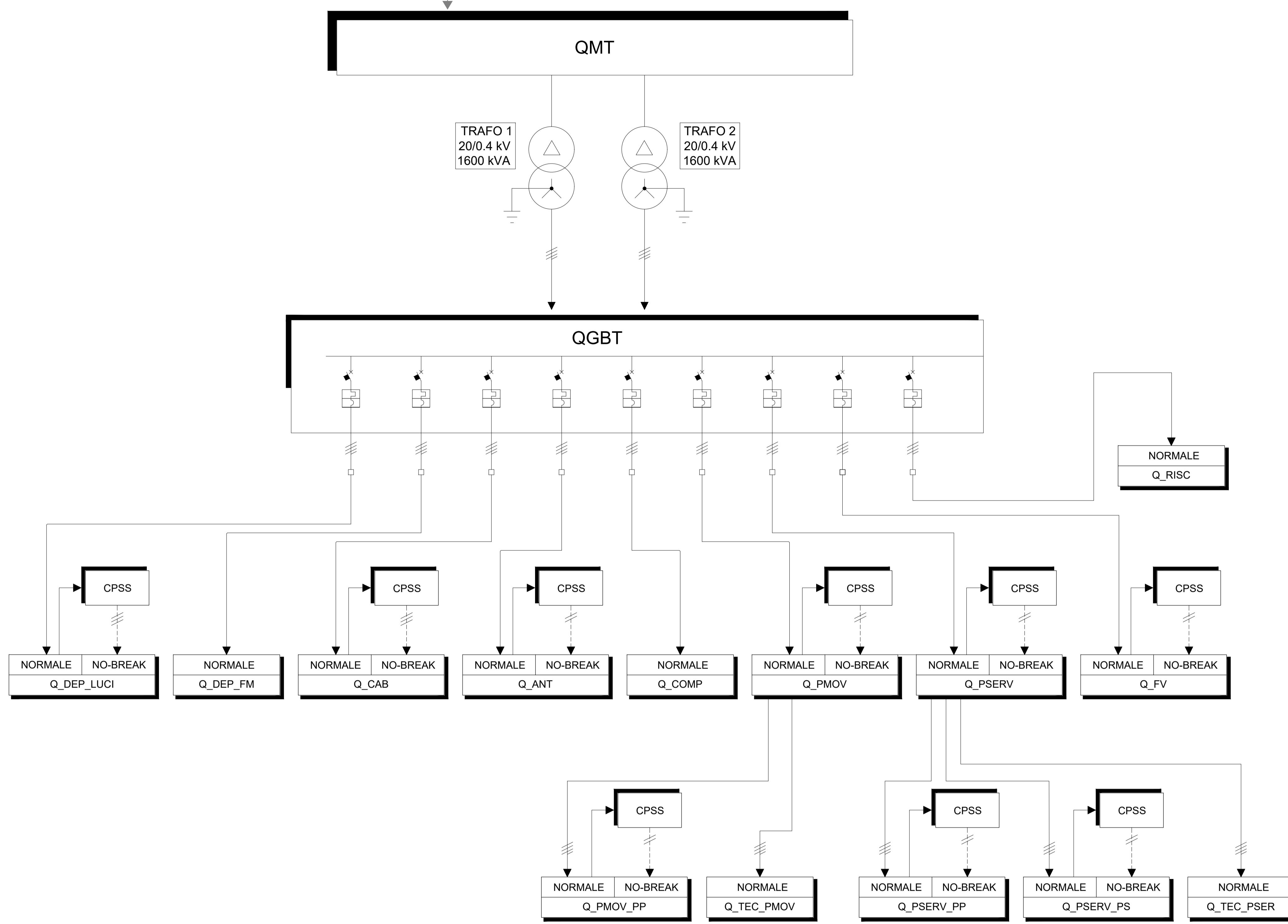


DALLA FORNITURA MT



LEGENDA			
Elemento	Descrizione	Elemento	Descrizione
Q.G.B.T.	Quadro elettrico generale di bassa tensione	Q_TEC_PMOV	Quadro elettrico Centrale Tecnologica Palazzina Movimento
Q_DEP_LUCI	Quadro elettrico principale Deposito - Sezione Luci	Q_PSER	Quadro elettrico Palazzina Servizi - Piano Terra
Q_DEP_FM	Quadro elettrico principale Deposito - Sezione Forza Motrice	Q_PSER_PP	Quadro elettrico Palazzina Servizi - Piano Primo
Q_CAB	Quadro elettrico principale Cabina di Trasformazione MT/BT	Q_PSER_PS	Quadro elettrico Palazzina Servizi - Piano Secondo
Q_ANT	Quadro elettrico principale Centrale Idrica Antincendio	Q_TEC_PSER	Quadro elettrico Centrale Tecnologica Palazzina Servizi
Q_COMP	Quadro elettrico principale Locale Compressori	Q_FV	Quadro elettrico Impianto Fotovoltaico
Q_PMOV	Quadro elettrico Palazzina Movimento - Piano Terra	Q_RISC	Quadro elettrico Impianto Radiante a Soffitto
Q_PMOV_PP	Quadro elettrico Palazzina Movimento - Piano Primo	Q_CPSS	Central Power Supply System

COMMITTENTE:  
  
 COMUNE DI GENOVA  
 IL RESPONSABILE UNICO DEL PROCEDIMENTO  
 ALBERTO BITOSI  
 IL DIRETTORE ESECUTORE DEL CONTRATTO  
 ANTONIO ROSSA

**PROGETTAZIONE DEFINITIVA DEL SISTEMA DEGLI ASSI DI FORZA PER IL TRASPORTO PUBBLICO LOCALE (RETE FILOVIARIA E STRUTTURE CONNESSE)**


PROGETTAZIONE MANDATARIA  
  
 MANDANTE  
  

Italferr S.p.A.

GAVETTE - IMPIANTI LUCE E FORZA MOTRICE  
 Architettura sistema di alimentazione impianti LFM

IL PROGETTISTA RESPONSABILE DELL'INTEGRAZIONE  
 Dott. Ing. Luca Bernardini 

COMMESSA LOTTO FASE ENTE TIPO DOC. OPERA/DISCIPLINA PROGR. REV.  
 E21D 06 D 17 DX LF0800 001 B

Revis.	Descrizione	Redatto	Data	Verificato	Data	Approvato	Data	Autorizzato Data
A	Emissione Esecutiva	A. Cozzolino	Ago. 2021	M. Damiani	Ago. 2021	A. Peresso	Ago. 2021	A. Falaschi Settembre 2021
B	Emissione a seguito commenti della stazione appaltante	A. Cozzolino	Set. 2021	M. Damiani	Set. 2021	A. Peresso	Set. 2021	 Dott. Ing. ALFREDO FALASCHI Coordinatore Tecnico di Progetto